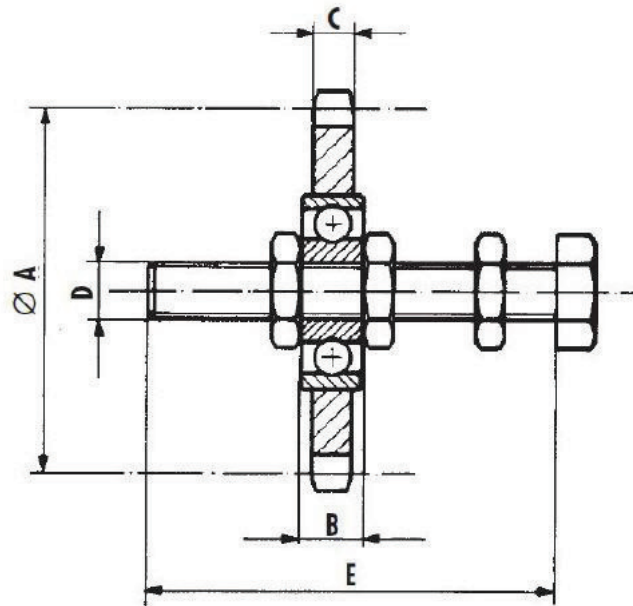


Kettenradsatz Einfach

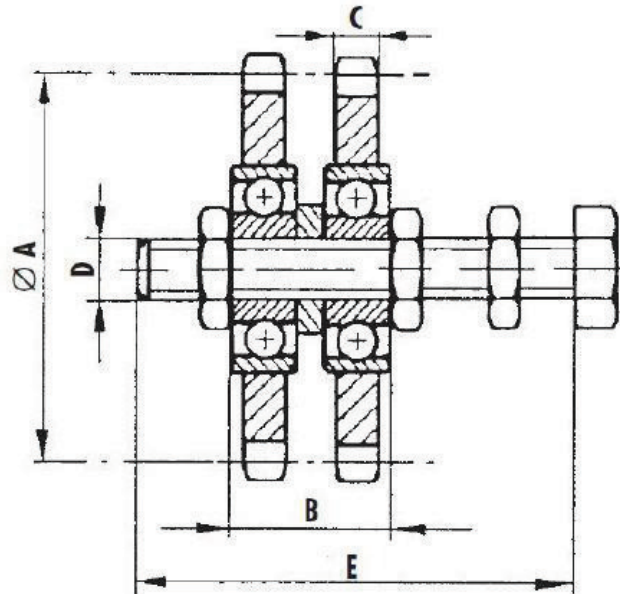
Typ „KS“



Typ	Zähnezahl	ØA	B	C	D	E	Gewicht ca. kg	passend für Spannelement
KRS06B-1-15-10	15	45,81	9	5,7	M10	60	0,15	TE3-TE4
KRS08B-1-15-10	15	61,08	9	7,2	M10	60	0,20	TE3-TE4
KRS08B-1-15-12	15	61,08	12	7,2	M12	80	0,23	TE5
KRS10B-1-15-12	15	76,36	12	9,1	M12	80	0,37	TE5
KRS10B-1-15-20	15	76,36	15	9,1	M20	120	0,70	TE6
KRS12B-1-15-12	15	91,63	12	11,5	M20	80	0,60	TE5
KRS12B-1-15-20	15	91,63	15	11,5	M20	120	0,90	TE6
KRS16B-1-13-20	13	106,14	15	16,2	M20	120	1,30	TE6
KRS20B-1-13-20	13	132,67	15	18,5	M20	140	2,05	TE7
KRS24B-1-11-20	11	135,23	15	24,1	M20	160	2,40	TE7-TE8

Der Kettenradsatz Typ KS ist mit einem hochwertigen Kugellager ausgerüstet.
Die Schraube mit Muttern sowie das Kettenrad sind verzinkt.

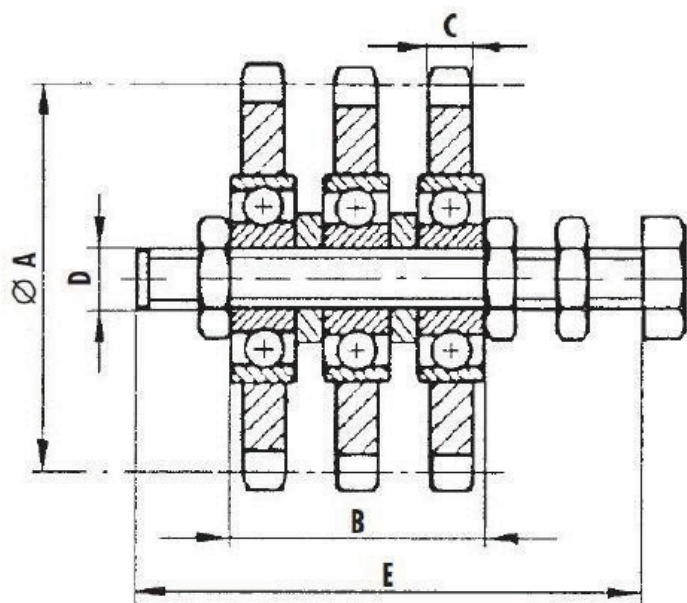
Kettenradsatz Zweifach Typ „KS“



Typ	Zähnezahl	ØA	B	C	D	E	Gewicht ca. kg	passend für Spannelement
KRS06B-2-15-10	15	45,81	19,2	5,7	M10	60	0,20	TE3-TE4
KRS08B-2-15-10	15	61,08	22,9	7,2	M10	60	0,35	TE3-TE4
KRS08B-2-15-12	15	61,08	26,0	7,2	M12	80	0,45	TE5
KRS10B-2-15-12	15	76,36	28,6	9,1	M12	80	0,60	TE5
KRS10B-2-15-20	15	76,36	31,5	9,1	M20	120	1,00	TE6
KRS12B-2-15-12	15	91,63	31,5	11,5	M20	80	1,05	TE5
KRS12B-2-15-20	15	91,63	34,5	11,5	M20	120	1,35	TE6
KRS16B-2-13-20	13	106,14	46,9	16,2	M20	120	2,10	TE6
KRS20B-2-13-20	13	132,67	51,5	18,5	M20	140	3,60	TE7
KRS24B-2-11-20	11	135,23	63,4	24,1	M20	160	4,25	TE7-TE8

Der Kettenradsatz Typ KS ist mit einem hochwertigen Kugellager ausgerüstet.
Die Schraube mit Muttern sowie das Kettenrad sind verzinkt.

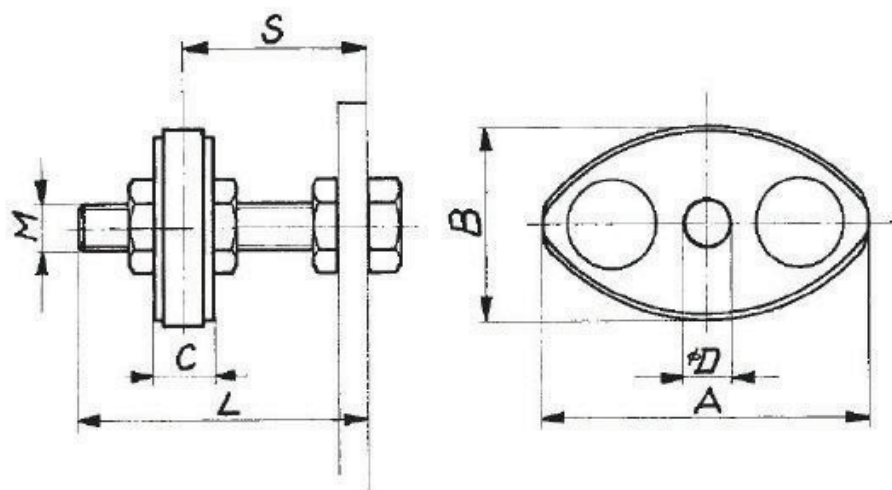
Kettenradsatz Dreifach Typ „KS“



Typ	Zähnezahl	ØA	B	C	D	E	Gewicht ca. kg	passend für Spannelement
KRS06B-3-15-10	15	45,81	29,4	5,7	M10	60	0,25	TE4
KRS08B-3-15-12	15	61,08	40,0	7,2	M12	80	0,50	TE5
KRS10B-3-15-12	15	76,36	45,2	9,1	M12	80	0,95	TE5
KRS10B-3-15-20	15	76,36	48,2	9,1	M20	120	1,25	TE6
KRS12B-3-15-20	15	91,63	54,0	11,5	M20	120	1,50	TE6-TE7
KRS16B-3-13-20	13	106,14	78,8	16,2	M20	120	2,90	TE7-TE8
KRS20B-3-13-20	13	132,67	88,0	18,5	M20	140	5,20	TE7-TE8
KRS24B-3-11-20	11	135,23	111,8	24,1	M20	160	6,20	TE7-TE8

Der Kettenradsatz Typ KS ist mit einem hochwertigen Kugellager ausgerüstet.
Die Schraube mit Muttern sowie das Kettenrad sind verzinkt.

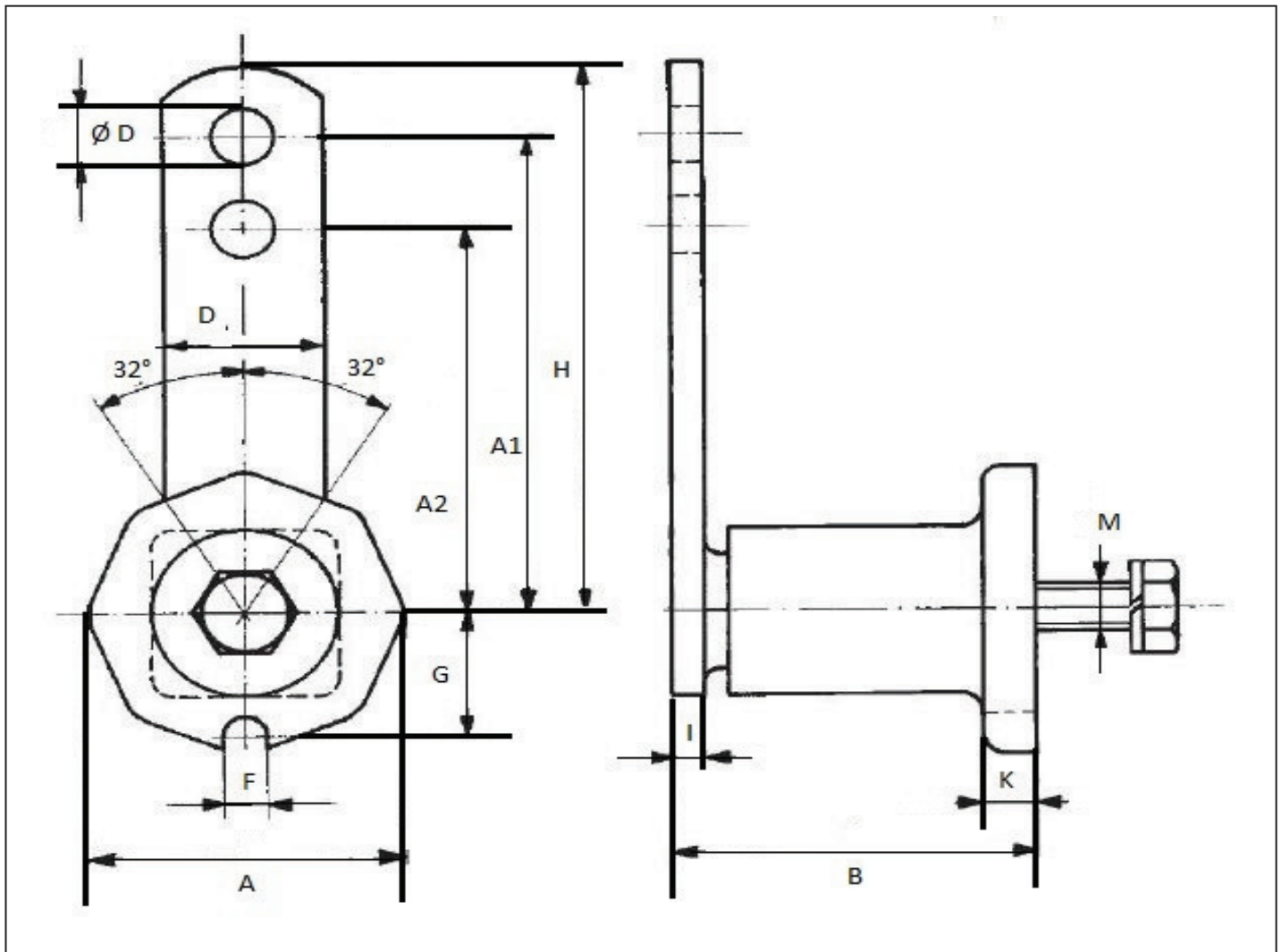
Kettengleiter Typ „CRS“



Typ	A	B	C	ØD	S	M	L	Gewicht ca. kg	passend für Spannelement
CRS-06B	74	40	10,2	8	18-35	M8	45	0,05	TE2
CRS-08B	96	50	13,9	10	23-45	M10	60	0,11	TE3 – TE4
CRS-10B	125	55	16,5	10	24-44	M10	60	0,14	TE4
CRS-12B	147	80	19,5	12	30-60	M12	80	0,22	TE5

Die Kettengleiter vom Typ CRS aus hochwertigem Kunststoff (Vesconite) ergeben mit dem Spannelement Typ TE einen kostengünstigen Kettenspanner mit großer Laufruhe.
Durch beidseitige Benutzung ergibt sich eine hohe Lebensdauer.
Die Kettengleiter können auch für 2-fach-Ketten aufgebaut werden.

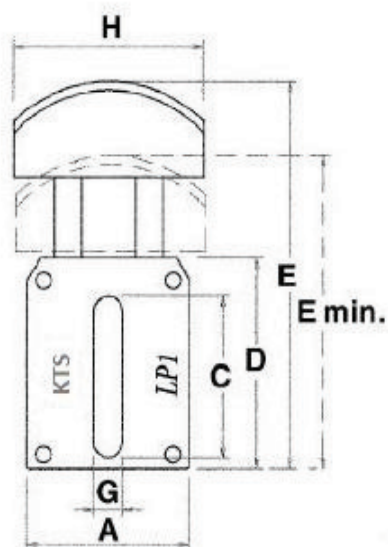
Universalspanner Typ „TE“



Typ	A1	A2	B	C	ØD	E	F	G	H	I	K	M	F in N A1	∠ 0-32°	Gewicht ca. kg
TE2	80	60	52	20	8,5	38	8,0	16	90,0	5	7	M6	0-90	0-110	0,24
TE3	100	80	63	25	10,5	48	8,5	21	112,5	5	10	M8	0-140	0-170	0,42
TE4	100	80	78	30	10,5	59	8,5	25	115,0	6	12	M10	0-320	0-430	0,60
TE5	130	100	108	50	12,5	76	10,5	32	155,0	8	15	M12	0-820	0-1050	1,70
TE6	175	140	140	60	20,5	97	12,5	41	205,0	10	17	M16	0-1500	0-1880	3,70
TE7	220	175	198	70	20,5	112	12,5	51	255,0	12	18	M20	0-2500	0-3200	6,50
TE8	250	200	212	80	20,5	130	17,0	52	290,0	20	20	M24	0-3900	0-4900	8,65

Die Universalspanner vom Typ TE finden Einsatz in allen Industriebereichen. Hauptsächlich werden sie als Ketten- und Riemenpanner verwendet. Mittels einer Schraube sind sie mit Reibschluss in jeder Position montierbar. Die Universalspanner vom Typ TE sind wartungsfrei und abreissicher. Sie sind mit blei- und cadmiumfreier Pulverbeschichtung vergütet.

Kettenspanner mit Bogenprofil



Typ	für Kette	Newton	A	B	C	D	E	E min.	G	H	L	N	O	P
LP1	06B	66-250	60	25	56	76	140	110	10,5	70	12,5	20	20	25
LP1	08B	66-250	60	25	56	76	140	110	10,5	70	12,5	20	20	35
LP2	10B	89-340	60	25	56	76	145	115	12,5	85	12,5	20	25	40
LP2	12B	89-340	60	25	56	76	145	115	12,5	85	12,5	20	30	49
LP3	16B	100-450	60	25	56	76	150	120	12,5	100	12,5	20	45	78
LP3	20B	100-450	60	25	56	76	150	120	12,5	100	12,5	20	54	90
LP3	24B	100-450	60	25	56	76	150	120	12,5	100	12,5	20	70	119

