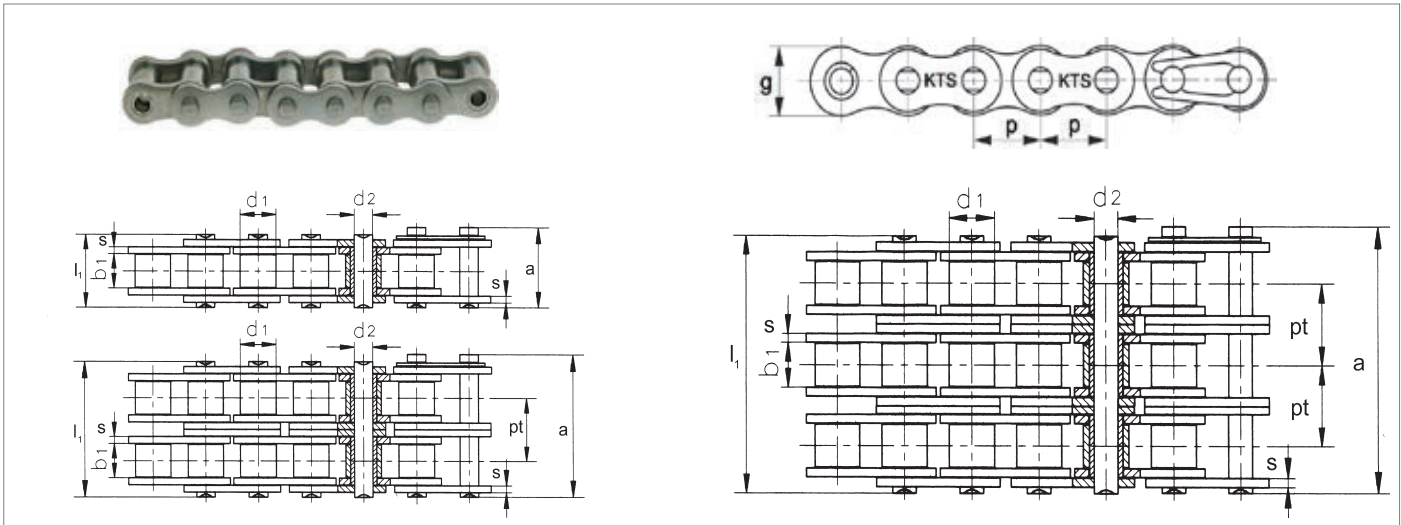


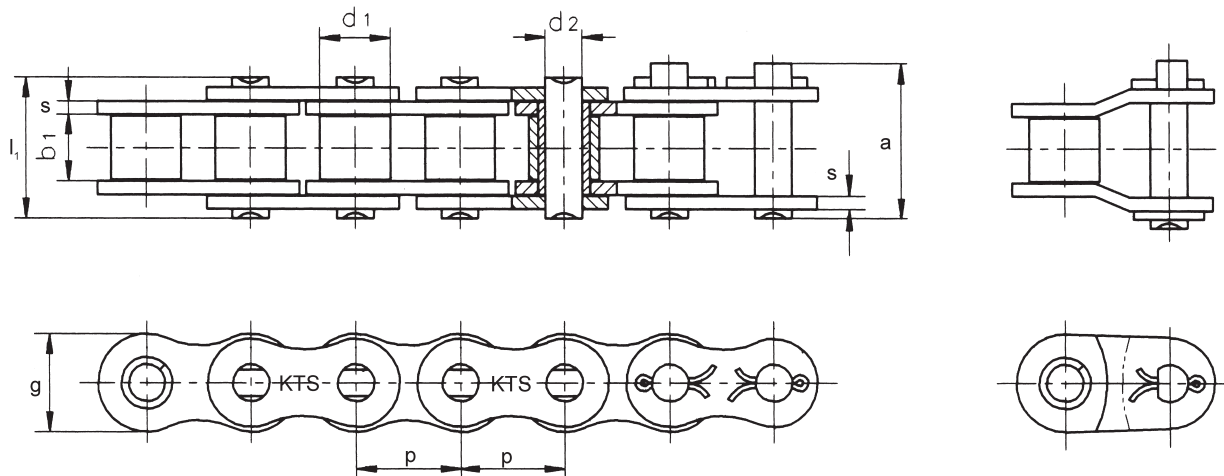
Rollenketten in verstärkter Ausführung in Anlehnung an DIN 8188



ISO / DIN Nr.	ANSI Nr.	Teilung p mm	lichte Weite Innenglied b ₁ mm min.	Rollen- durchm. d ₁ mm max.	Bolzen- durchm. d ₂ mm max.	Laschen- höhe g mm max.	Laschen- dicke s mm max.	Bolzen- länge l ₁ mm max.	a mm max.	Quer- teilung pt mm	Bruchkraft standard FB kN min.	Bruchkraft Ø erreicht kN	Gewicht q kg/m ca.
K 08AH-1	40 H	12,700	7,85	7,95	3,96	12,0	2,0	18,8	19,9		14,10	19,10	0,82
K 10AH-1	50 H	15,875	9,40	10,16	5,08	15,1	2,4	22,1	23,4		22,20	30,20	1,25
K 12AH-1	60H	19,050	12,57	11,91	5,94	18,0	3,3	29,2	31,0		31,80	42,70	1,87
K 16AH-1	80 H	25,400	15,75	15,88	7,92	24,0	4,0	36,2	37,7		56,70	71,40	3,10
K 20AH-1	100H	31,750	18,90	19,05	9,53	30,0	4,8	43,6	46,9		88,50	112,40	4,52
K 24AH-1	120H	38,100	25,22	22,23	11,10	35,7	5,6	53,5	57,5		127,00	160,90	6,60
K 28AH-1	140H	44,450	25,22	25,40	12,70	41,0	6,4	57,6	62,2		172,40	217,30	8,30
K 32AH-1	160H	50,800	31,55	28,58	14,27	47,8	7,2	68,2	73,0		226,80	285,80	10,30
K 40AH-1	200H	63,500	37,85	39,68	19,85	60,0	9,5	86,6	93,5		353,80	444,50	19,16
K 12AH-2	60H-2	19,050	12,57	11,91	5,94	18,0	3,3	55,3	57,1	26,11	63,60	84,50	3,71
K 16AH-2	80H-2	25,400	15,75	15,88	7,92	24,0	4,0	68,8	70,3	32,59	113,40	145,30	6,15
K 20AH-2	100H-2	31,750	18,90	19,05	9,53	30,0	4,8	82,7	86,0	39,09	177,00	225,90	9,03
K 24AH-2	120H-2	38,100	25,22	22,23	11,10	35,7	5,6	102,4	106,4	48,87	254,00	322,70	13,13
K 28AH-2	140H-2	44,450	25,22	25,40	12,70	41,0	6,4	109,8	114,4	52,20	344,80	437,70	16,60
K 32AH-2	160H-2	50,800	31,55	28,58	14,27	47,8	7,2	130,1	134,9	61,90	453,60	571,60	20,20
K 40AH-2	200H-2	63,500	37,85	39,68	19,85	60,0	9,5	164,9	171,8	78,31	707,60	894,90	38,11
K 12AH-3	60H-3	19,050	12,57	11,91	5,94	18,0	3,3	81,4	83,2	26,11	95,40	113,90	5,54
K 16AH-3	80H-3	25,400	15,75	15,88	7,92	24,0	4,0	101,4	102,9	32,59	170,10	203,50	9,42
K 20AH-3	100H-3	31,750	18,90	19,05	9,53	30,0	4,8	121,8	125,1	39,09	265,50	314,80	12,96
K 24AH-3	120H-3	38,100	25,22	22,23	11,10	35,7	5,6	151,2	155,2	48,87	381,00	444,70	19,64
K 28AH-3	140H-3	44,450	25,22	25,40	12,70	41,0	6,4	162,0	166,6	52,20	517,20	598,40	24,90
K 32AH-3	160H-3	50,800	31,55	28,58	14,27	47,8	7,2	192,0	196,8	61,90	680,40	787,30	30,10
K 40AH-3	200H-3	63,500	37,85	39,68	19,85	60,0	9,5	243,2	250,1	78,31	1.061,40	1.228,20	57,06

a) Bolzenlänge Verschlussglied

Rollenketten in extra-verstärkter Ausführung SH-Serie



Ketten Nr.	Teilung p mm	lichte Weite Innenglied b ₁ mm min.	Rollen- durchm. d ₁ mm max.	Bolzen- durchm. d ₂ mm max.	Laschen- höhe g mm max.	Laschen- dicke s mm max.	Bolzen - länge l ₁ mm max.	a mm max.	Bruchkraft	Bruchkraft	Gewicht
									standard FB kN min.	Ø erreicht kN	
K *35SH	9,525	4,77	5,08	3,58	9,1	2,0	14,8		14,70	18,20	0,55
K 40SH	12,700	7,85	7,95	3,96	12,0	2,0	18,8	19,9	22,40	24,80	0,82
K 50SH	15,875	9,40	10,16	5,08	15,1	2,4	22,1	23,4	30,40	36,20	1,25
K 60SH	19,050	12,57	11,91	5,94	18,0	3,3	29,2	31,6	44,10	50,40	1,87
K 80SH	25,400	15,75	15,88	7,92	24,0	4,0	36,2	37,7	88,20	93,00	3,10
K 100SH	31,750	18,90	19,05	9,53	30,0	4,8	43,6	46,9	116,60	129,10	4,52
K 120SH	38,100	25,22	22,23	11,10	35,7	5,6	53,5	57,5	158,20	175,30	6,60
K 140SH	44,450	25,22	25,40	12,70	41,0	6,4	57,6	62,2	206,00	266,50	8,30
K 160SH	50,800	31,55	28,58	14,27	47,8	7,2	68,2	73,0	274,00	293,00	10,30
K 200SH	63,500	37,85	39,68	19,85	60,0	9,5	86,6	93,5	506,10	562,30	19,16

a) Bolzenlänge Verschlussglied

* Buchsenkette; d₁ ist hier Buchsendurchmesser