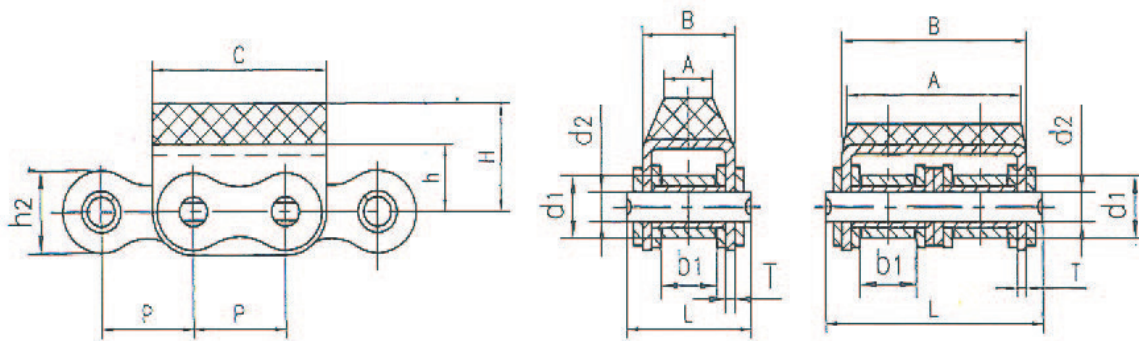


# Rollenketten mit aufvulkanisierten Elastomerprofilen



Ketten-Nr.	Teilung p mm	lichte Weite Innenglied b <sub>1</sub> mm min.	Rollen- durchm. d <sub>1</sub> mm max.	Bolzen- abmessungen		Laschen und Elastomerprofilabmessung							Bruchkraft standard FB kN min.	Gewicht q kg/m ca.
				d <sub>2</sub> mm max.	L mm max.	h <sub>2</sub> mm max.	A* mm	B mm	C mm	h mm	H mm	T mm		
K 08B-1-GU	12,700	7,75	8,51	4,45	20,0	11,8	12,0	14,6	24,2	8,3	12,3	1,60	18,00	1,19
K 08B-2-GU	12,700	7,75	8,51	4,45	34,3	11,8	24,0	28,4	24,2	8,3	12,3	1,50	32,00	2,07
K 10B-1-GU	15,875	9,65	10,16	5,08	23,2	14,7	13,5	16,8	30,0	11,3	17,0	1,70	22,40	1,62
K 10B-2-GU	15,875	9,65	10,16	5,08	39,7	14,7	27,0	33,3	30,0	11,3	17,0	1,70	44,50	2,56
K 12B-1-GU	19,050	11,68	12,07	5,72	25,7	16,0	16,0	19,6	36,0	13,0	21,0	1,85	29,00	2,01
K 12B-2-GU	19,050	11,68	12,07	5,72	45,3	16,0	33,0	39,1	36,0	12,0	16,0	1,85	57,80	3,21
K 16A-1-GU	25,400	15,75	15,88	7,92	37,2	24,0	23,6	27,5	46,0	16,0	20,0	2,42	42,00	3,97
K 16B-1-GU	25,400	17,02	15,88	8,28	39,3	21,0	24,8	30,0	48,0	15,4	21,4	1,80	60,00	4,20
K 20B-1-GU	31,750	19,56	19,05	10,19	48,0	26,4	30,0	36,0	57,0	21,0	27,0	3,50	66,50	6,19
K 24B-1-GU	38,100	25,40	25,40	14,63	61,6	33,2	44,0	47,0	72,6	28,0	34,0	4,50	112,00	11,85

\* Maß A kann nach Wahl des Herstellers oder gewählter Profil-Form variieren