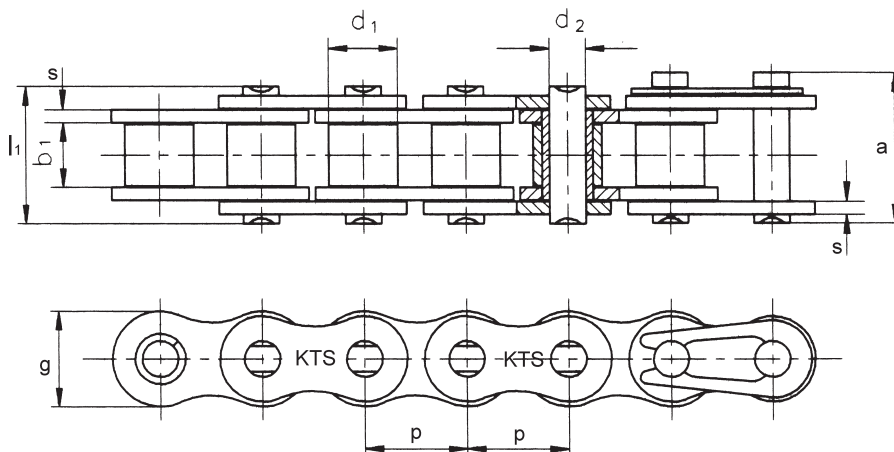


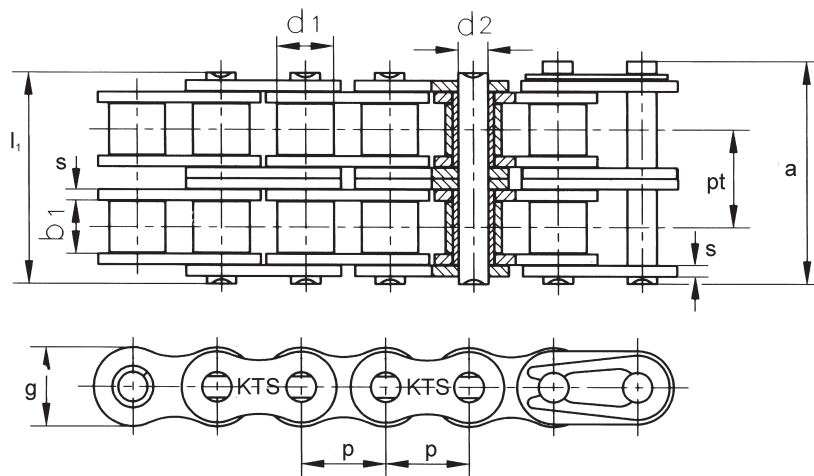
Einfach-Rollenketten nach DIN 8188



Ketten-Nr.	ANSI Nr.	Teilung p mm	lichte Weite Innenglied	Rollen-durchm.	Bolzen-durchm.	Laschen-höhe	Laschen-dicke	Bolzen-länge	a mm max.	Bruchkraft standard	Bruchkraft \varnothing erreicht	Gewicht q kg/m ca.
			b ₁ mm min.	d ₁ mm max.	d ₂ mm max.	g mm max.	s mm max.	l ₁ mm max.		FB kN min.	kN	
K *04C-1	*25-1	6,350	3,18	3,30	2,31	6,0	0,8	7,9	8,4	3,50	4,60	0,15
K *06C-1	*35-1	9,525	4,77	5,08	3,58	9,0	1,3	12,4	13,2	7,90	10,80	0,33
K 08A-1	40-1	12,700	7,85	7,95	3,96	12,0	1,5	16,6	17,8	14,10	17,50	0,62
K 085-1	41-1	12,700	6,25	7,77	3,58	9,9	1,3	13,8	15,0	6,67	12,60	0,41
K 10A-1	50-1	15,875	9,40	10,16	5,08	15,1	2,0	20,7	22,2	22,20	29,40	1,02
K 12A-1	60-1	19,050	12,57	11,91	5,94	18,0	2,4	25,9	27,7	31,80	41,50	1,50
K 16A-1	80-1	25,400	15,75	15,88	7,92	24,0	3,3	32,7	35,0	56,70	69,40	2,60
K 20A-1	100-1	31,750	18,90	19,05	9,53	30,0	4,0	40,4	44,7	88,50	109,20	3,91
K 24A-1	120-1	38,100	25,22	22,23	11,10	35,7	4,8	50,3	54,3	127,00	156,30	5,62
K 28A-1	140-1	44,450	25,22	25,40	12,70	41,0	5,6	54,4	59,0	172,40	212,00	7,50
K 32A-1	160-1	50,800	31,55	28,58	14,27	47,8	6,4	64,8	69,6	226,80	278,90	10,10
K 36A-1	180-1	57,150	35,48	35,71	17,46	53,6	7,2	72,8	78,6	280,20	341,80	13,45
K 40A-1	200-1	63,500	37,85	39,68	19,85	60,0	8,0	80,3	87,2	353,80	431,60	16,15
K 48A-1	240-1	76,200	47,35	47,63	23,81	72,4	9,5	95,5	103,0	510,30	622,50	23,20

a) Bolzenlänge Verschlussglied, * Hülsenkette ohne Rollen

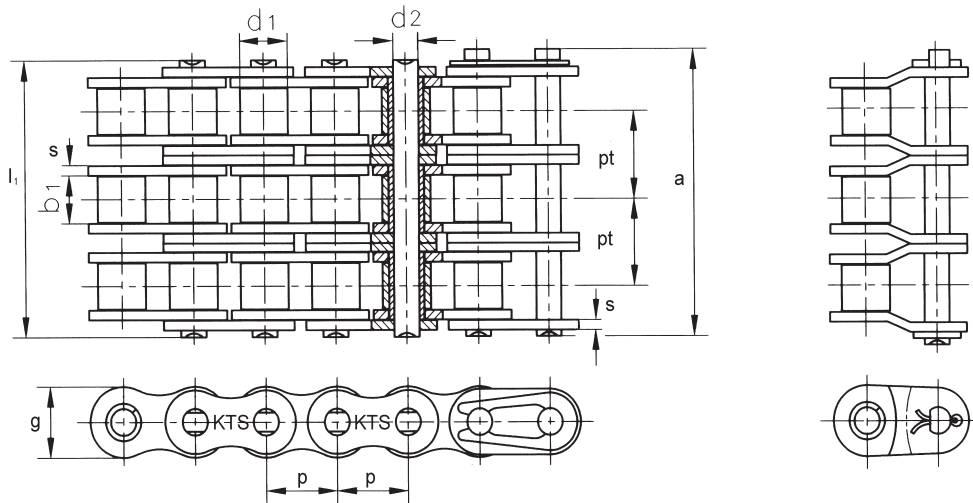
Zweifach-Rollenketten nach DIN 8188



Ketten- Nr.	ANSI Nr.	Teilung p mm	lichte Weite Innenglied b ₁ mm min.	Rollen- durchm.		Bolzen- durchm. d ₂ mm max.	Laschen- höhe g mm max.	Laschen- dicke s mm max.	Bolzen- länge l ₁ mm max.	a mm max.	Quer- teilung pt mm	Bruchkraft standard FB kN min.	Bruchkraft Ø erreicht kN	Gewicht q kg/m ca.
				d ₁ mm max.	d ₂ mm max.									
K *04C-2	*25-2	6,350	3,18	3,30	2,31	6,0	0,8	14,5	15,0	6,40	7,00	8,60	0,28	
K *06C-2	*35-2	9,525	4,77	5,08	3,58	9,0	1,3	22,5	23,3	10,13	15,80	19,70	0,63	
K 085-2	41-2	12,700	6,25	7,77	3,58	9,9	1,3	25,7	26,9	11,95	13,34	16,90	0,81	
K 08A-2	40-2	12,700	7,85	7,95	3,96	12,0	1,5	31,0	32,2	14,38	28,20	35,90	1,12	
K 10A-2	50-2	15,875	9,40	10,16	5,08	15,1	2,0	38,9	40,4	18,11	44,40	58,10	2,00	
K 12A-2	60-2	19,050	12,57	11,91	5,94	18,0	2,4	48,8	50,5	22,78	63,60	82,10	2,92	
K 16A-2	80-2	25,400	15,75	15,88	7,92	24,0	3,3	62,7	64,3	29,29	113,40	141,80	5,15	
K 20A-2	100-2	31,750	18,90	19,05	9,53	30,0	4,0	76,4	80,5	35,76	177,00	219,40	7,80	
K 24A-2	120-2	38,100	25,22	22,23	11,10	35,7	4,8	95,8	99,7	45,44	254,00	314,90	11,70	
K 28A-2	140-2	44,450	25,22	25,40	12,70	41,0	5,6	103,3	107,9	48,87	344,80	427,50	15,14	
K 32A-2	160-2	50,800	31,55	28,58	14,27	47,8	6,4	123,3	128,1	58,55	453,60	562,40	20,14	
K 36A-2	180-2	57,150	35,48	35,71	17,46	53,6	7,2	138,6	144,4	65,84	560,50	695,00	29,22	
K 40A-2	200-2	63,500	37,85	39,68	19,85	60,0	8,0	151,9	158,8	71,55	707,60	877,40	32,24	
K 48A-2	240-2	76,200	47,35	47,63	23,81	72,4	9,5	183,4	190,8	87,83	1.020,60	1.255,30	45,23	

a) Bolzenlänge Verschlussglied, * Hülsenkette ohne Rollen

Dreifach-Rollenketten nach DIN 8188



Ketten-Nr.	ANSI Nr.	Teilung p mm	lichte Weite Innenglied b ₁ mm min.	Rollen- durchm. d ₁ mm max.	Bolzen- durchm. d ₂ mm max.	Laschen- höhe g mm max.	Laschen- dicke s mm max.	Bolzen- länge l ₁ mm max.	a mm max.	Quer- teilung pt mm	Bruchkraft	Bruchkraft	Gewicht q kg/m ca.
											standard	Ø erreicht	
K *04C-3	*25-3	6,350	3,18	3,30	2,31	6,0	0,8	21,0	21,5	6,40	10,50	12,60	0,44
K *06C-3	*35-3	9,525	4,77	5,08	3,58	9,0	1,3	32,7	33,5	10,13	23,70	28,60	1,05
K 08A-3	40-3	12,700	7,85	7,95	3,96	12,0	1,5	45,4	46,6	14,38	42,30	50,00	1,90
K 10A-3	50-3	15,875	9,40	10,16	5,08	15,1	2,0	57,0	58,5	18,11	66,60	77,80	3,09
K 12A-3	60-3	19,050	12,57	11,91	5,94	18,0	2,4	71,5	73,3	22,78	95,40	111,10	4,54
K 16A-3	80-3	25,400	15,75	15,88	7,92	24,0	3,3	91,7	93,6	29,29	170,10	198,40	7,89
K 20A-3	100-3	31,750	18,90	19,05	9,53	30,0	4,0	112,2	116,3	35,76	265,50	309,60	11,77
K 24A-3	120-3	38,100	25,22	22,23	11,10	35,7	4,8	141,4	145,2	45,44	381,00	437,20	17,53
K 28A-3	140-3	44,450	25,22	25,40	12,70	41,0	5,6	152,2	156,8	48,87	517,20	593,30	22,20
K 32A-3	160-3	50,800	31,55	28,58	14,27	47,8	6,4	181,8	186,6	58,55	680,40	780,60	30,02
K 36A-3	180-3	57,150	35,48	35,71	17,46	53,6	7,2	204,4	210,2	65,84	840,70	983,60	38,22
K 40A-3	200-3	63,500	37,85	39,68	19,85	60,0	8,0	223,5	230,4	71,55	1.061,40	1.217,80	49,03
K 48A-3	240-3	76,200	47,35	47,63	23,81	72,4	9,5	271,3	278,6	87,83	1.530,90	1.756,50	71,60

a) Bolzenlänge Verschlussglied, * Hülsenkette ohne Rollen